



REVELADOR DE MOLIBDENO

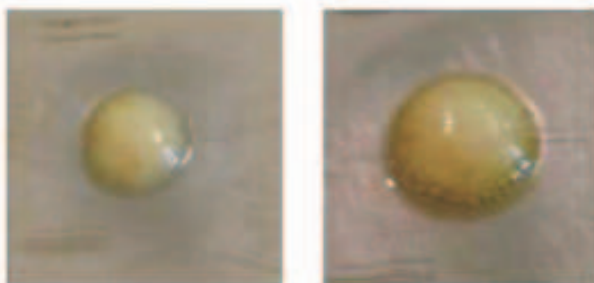
Con el revelador de Molibdeno es posible verificar en tiempo extremadamente rápido la presencia de Molibdeno en un determinado tipo de acero. La presencia de este elemento sirve generalmente para distinguir el acero AISI 316 (Molibdeno 2/3%) del AISI (Molibdeno ausente).

Modo de utilización:

La superficie a comprobar debe estar perfectamente pulida y seca.

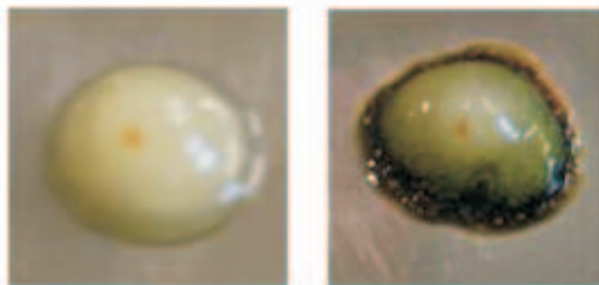
1. Pulir cuidadosamente la superficie con tela abrasiva fina. Después de esta operación es necesario lavar la zona pulida con agua y secarla. (NOTA: Utilizar tela abrasiva limpia para cada muestra)
2. Agitar el envase y aplicar una gota abundante del producto sobre la zona pulida previamente.
3. Esperar de 10 a 15 minutos. La coloración oscura del producto indica la presencia de Molibdeno (AISI 316)
4. Después de la prueba, lavar cuidadosamente con agua la superficie donde se ha efectuado la misma. En este lugar puede quedar una zona más clara debida a la acción del producto

AISI 304



10 minutos después

AISI 316



10 minutos después